



TNS Россия

Россия, 127018, Москва, ул. Двинцев, д. 12, корпус 1
Бизнес центр «Двинцев»
т +7 (495) 935-87-18 ф +7 (495) 626-52-28
www.tns-global.ru

ООО «Радио Тюмени»
Россия, Тюмень, ул. Советская, д.55/8
625000

29.09.2015

СПРАВКА
по результатам исследования

Предоставляем данные об аудиторных показателях радиостанции «Радио Шансон» среди жителей города Тюмени в возрасте от 12 лет и старше за период с июля 2014 г. по июнь 2015 г. на основании данных проекта Radio Index¹ группы компаний TNS Россия².

В приложении отчет на 6 листах

С уважением,

Светлана Попова
Отдел регионального развития TNS Media Research.
Руководитель отдела.
т +7 (495) 935-87-18
мт +7 (903) 131-67-17
svetlana.popova@tns-global.ru



¹ В рамках проекта «Radio Index» клиентам группы компаний предоставляются данные по объемам и характеристикам аудитории центральных радиостанций в крупнейших городах России. Результаты исследований репрезентируют радиослушание населения в возрасте от 12 лет и старше. Методика исследований – Телефонное интервью CATI.

² TNS – одна из ведущих компаний в мире по объему услуг в области маркетинговых и медиа исследований, работающая в более чем 80 странах.

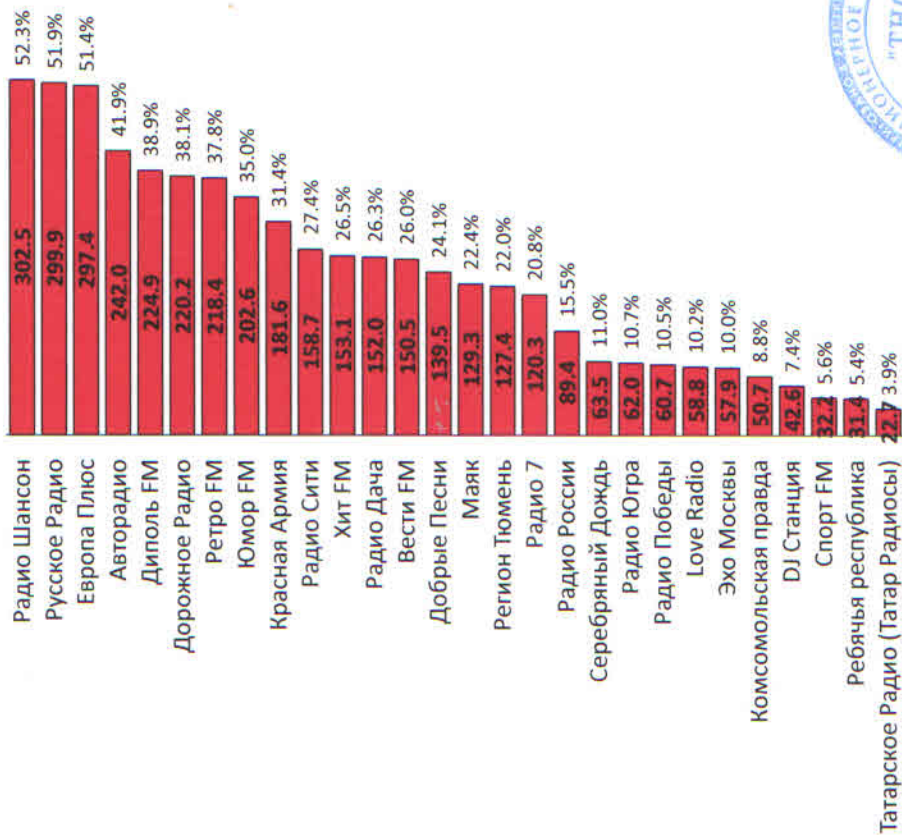
Июль 2014 - Июнь 2015 г.

ТЮМЕНЬ

Monthly Reach		Тыс. чел.	%
All radio		556.1	96.2%
Радио Шансон		302.5	52.3%
Русское Радио		299.9	51.9%
Европа Плюс		297.4	51.4%
Авторадио		242.0	41.9%
Диполь FM		224.9	38.9%
Дорожное Радио		220.2	38.1%
Ретро FM		218.4	37.8%
Юмор FM		202.6	35.0%
Красная Армия		181.6	31.4%
Радио Сити		158.7	27.4%
Хит FM		153.1	26.5%
Радио Дача		152.0	26.3%
Вести FM		150.5	26.0%
Добрые Песни		139.5	24.1%
Маяк		129.3	22.4%
Регион Тюмень		127.4	22.0%
Радио 7		120.3	20.8%
Радио России		89.4	15.5%
Серебряный Дождь		63.5	11.0%
Радио Югра		62.0	10.7%
Радио Победы		60.7	10.5%
Love Radio		58.8	10.2%
Эхо Москвы		57.9	10.0%
Комсомольская правда		50.7	8.8%
DJ Станция		42.6	7.4%
Спорт FM		32.2	5.6%
Ребечья республика		31.4	5.4%
Татарское Радио (Татар Радиосы)		22.7	3.9%

Monthly Reach

Тыс. чел.



Данные приведены без учета категории "Другое", включающую станции не измерявшиеся весь период исследования.

Аудитория радиостанции Радио Шансон

Аудитория радиостанции

	Радио Шансон	
	Тыс.чел.	%
Daily Reach	113.6	19.6
Weekly Reach	252.1	43.6
Monthly Reach	302.5	52.3

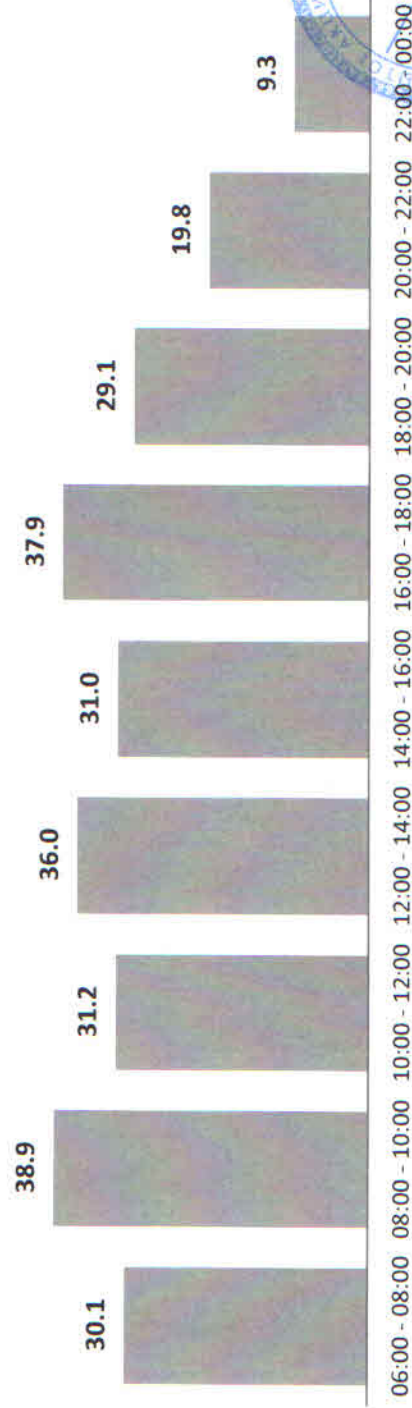
Частота слушания радиостанции

	Радио Шансон	
	Тыс.чел.	%
1-2 дня в неделю	111.4	19.3
3-4 дня в неделю	57.6	10.0
5-7 дней в неделю	83.1	14.4

Аудитория радиостанции по временным интервалам

в тысячах человек

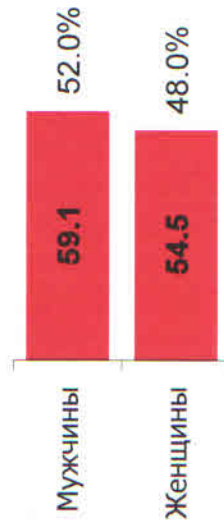
Reach Daily, тыс.чел.



Радио Шансон

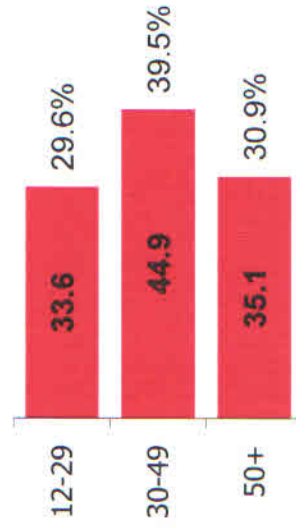
Социально-демографический портрет аудитории (Daily Reach)

Пол



	Affinity
Мужчины	113
Женщины	89

Возраст

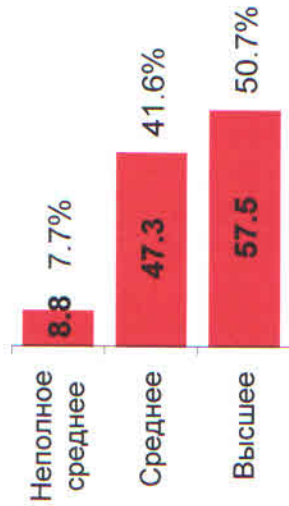


	Affinity
12-29	90
30-49	114
50+	95



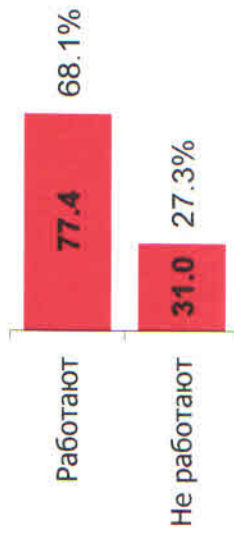
Июль 2014 - Июнь 2015 г.

Образование



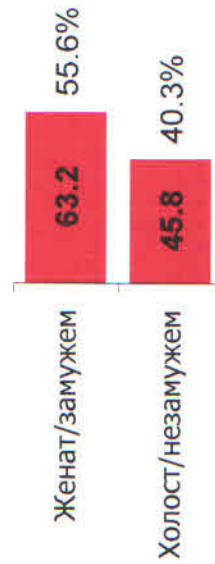
	Affinity
Неполное среднее	99
Среднее	104
Высшее	97

Занятость*



	Affinity
Работают	115
Не работают	76

Семейное положение*

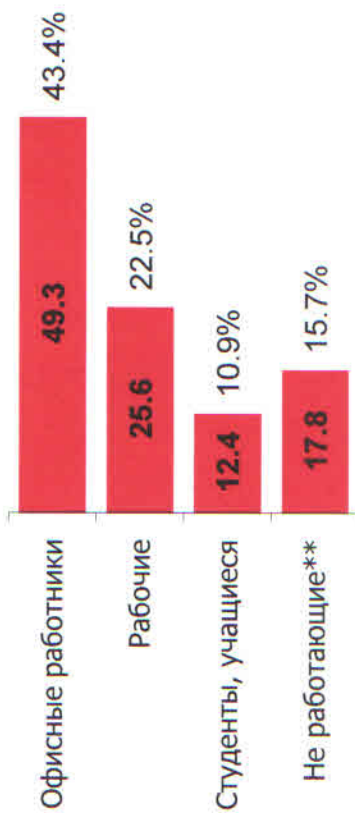


	Affinity
Женат/замужем	103
Холост/незамужем	96



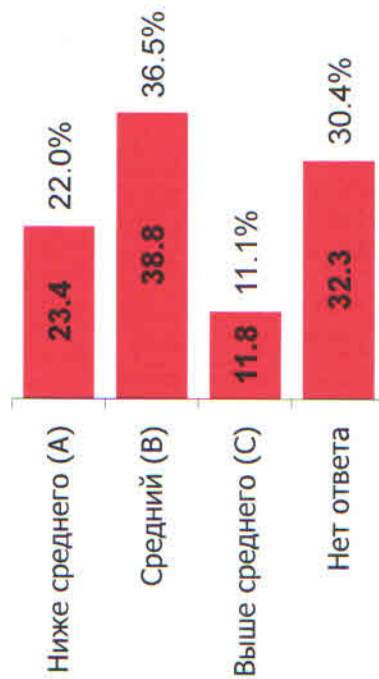
* Сумма значений позиций может быть не равна 100%, т.к. определенная часть респондентов не ответила на вопрос.

Социальный статус*



	Affinity
Офисные работники	109
Рабочие	134
Студенты, учащиеся	100
Не работающие	64

Доход на одного члена семьи



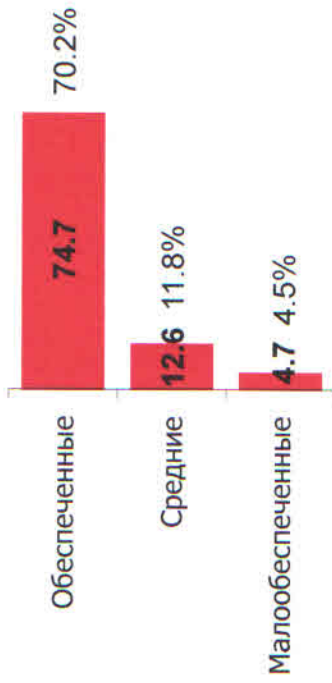
	Affinity
Ниже среднего (А)	107
Средний (В)	112
Выше среднего (С)	128
Нет ответа	94



* Сумма значений позиций может быть не равна 100%, т.к. определенная часть респондентов не ответила на вопрос.

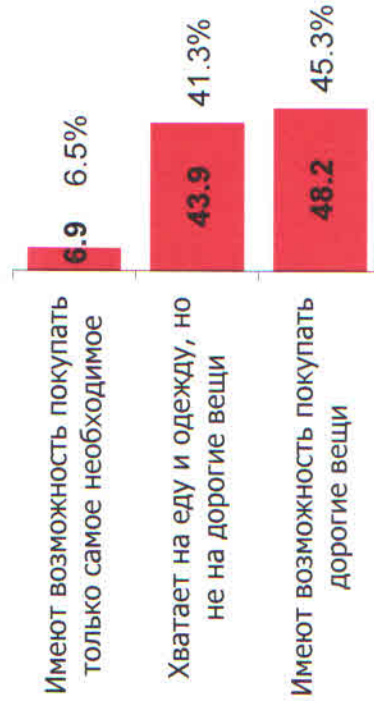
** Позиция не работающие включает пенсионеров, безработных, домохозяек и молодых мам

Финансовый статус*



	Affinity
Обеспеченные	120
Средние	74
Малообеспеченные	75

Материальное положение семьи*



	Affinity
Имеют возможность покупать только самое необходимое	87
Хватает на еду и одежду, но не на дорогие вещи	99
Имеют возможность покупать дорогие вещи	123



* Сумма значений позиций может быть не равна 100%, т.к. определенная часть респондентов не ответила на вопрос.